



## UNA CASA ACCOGLIENTE

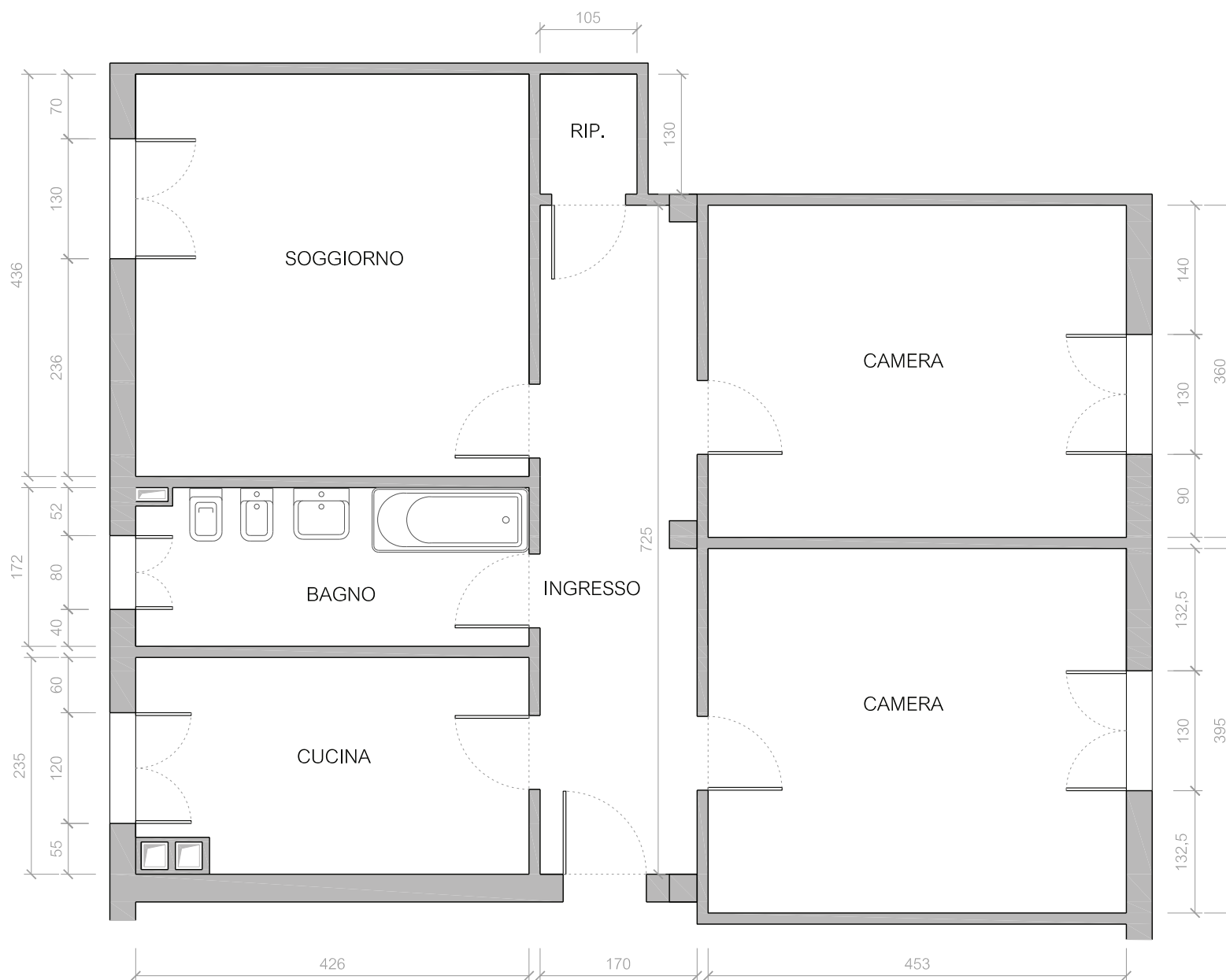
DICEMBRE 2013

un progetto di Elisabetta Massa e Laura Nicodemo

[www.progettiamodo.com](http://www.progettiamodo.com)

# UNA CASA ACCOGLIENTE

un progetto di Elisabetta Massa e Laura Nicodemo - [www.progettiamodo.com](http://www.progettiamodo.com)



**INTERVENTO:**  
appartamento a Milano,  
costruito negli anni '70

**CLIENTE:**  
coppia con figlio di 12 anni

**RICHIESTE:**  
ristrutturazione dell'immobile  
in modo da creare un  
secondo bagno, permettere  
al figlio di ospitare un amico  
nella sua camera, mantenere  
un ampio soggiorno e una  
camera matrimoniale.

**VINCOLI:**  
canne fumarie in cucina;  
colonna di scarico in bagno  
su cui deve convergere la  
rete idrosanitaria.

**PUNTI DEBOLI:**  
il layout distributivo è tipico  
dell'epoca (ampio corridoio  
centrale che disimpegna i  
vari ambienti, separati tra loro  
senza distinzione tra zona  
giorno e zona notte); il  
soggiorno si trova lontano  
dall'ingresso; è presente un  
solo bagno, stretto e lungo.

**PUNTI DI FORZA:**  
la tipologia di edificio  
consente di modificare  
facilmente gli spazi interni  
senza costose opere  
strutturali; l'appartamento ha  
una geometria regolare e  
affacci su due lati.

## 1 ZONA GIORNO

E' stato creato uno spazio di accoglienza per introdurre il visitatore nella zona giorno. Il soffitto viene ribassato con un controsoffitto che definisce il volume, viene creato un vano per capotti e svuotatasche, ed una separazione con il disimpegno della zona notte. Nello stesso tempo, questo rimane uno spazio fluido: il soggiorno e la cucina diventano quasi un unico ambiente, pur lasciando la possibilità di separarli con una porta-arredo.

## 2 CAMERA MATRIMONIALE

L'accesso alla camera matrimoniale è stato spostato per consentire la realizzazione di una cabina armadio nella zona più buia della stanza, tramite la realizzazione di una parete in cartongesso.

## 3 RIPOSTIGLIO

Il ripostiglio, già presente nella distribuzione originaria, viene ricollocato utilizzando una porzione dell'originario corridoio.

## 4 CAMERETTA

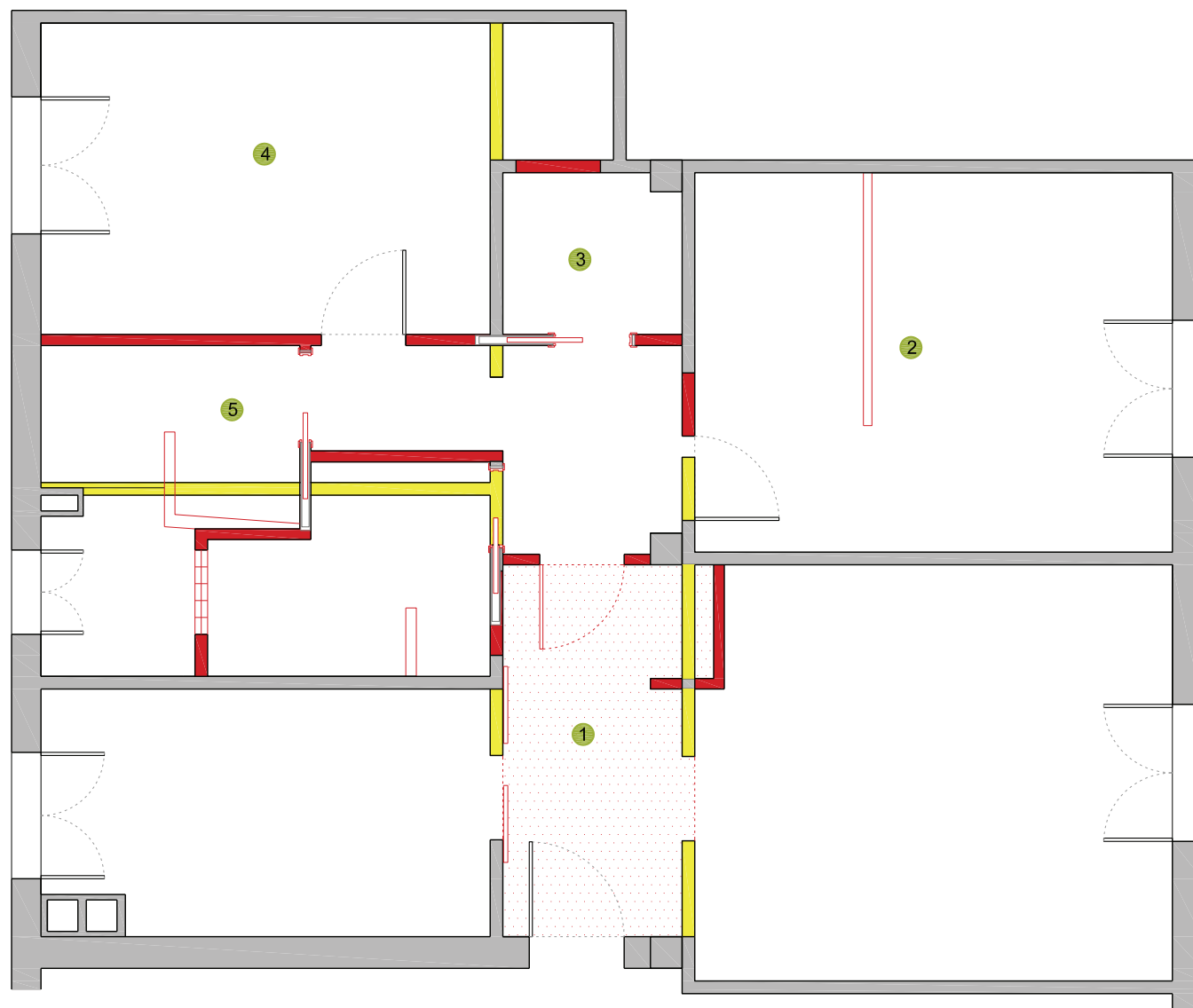
La camera del ragazzo viene realizzata rimpicciolendo l'originario soggiorno, ma mantiene dimensioni tali da poter ospitare comodamente due persone; viene demolita la parete di separazione con l'attuale ripostiglio per ampliare la zona guardaroba.

## 5 BAGNI

E' stata ridefinita e ampliata la geometria della zona servizi, per poter realizzare due bagni adiacenti, entrambi accessibili dal disimpegno ed indipendenti.

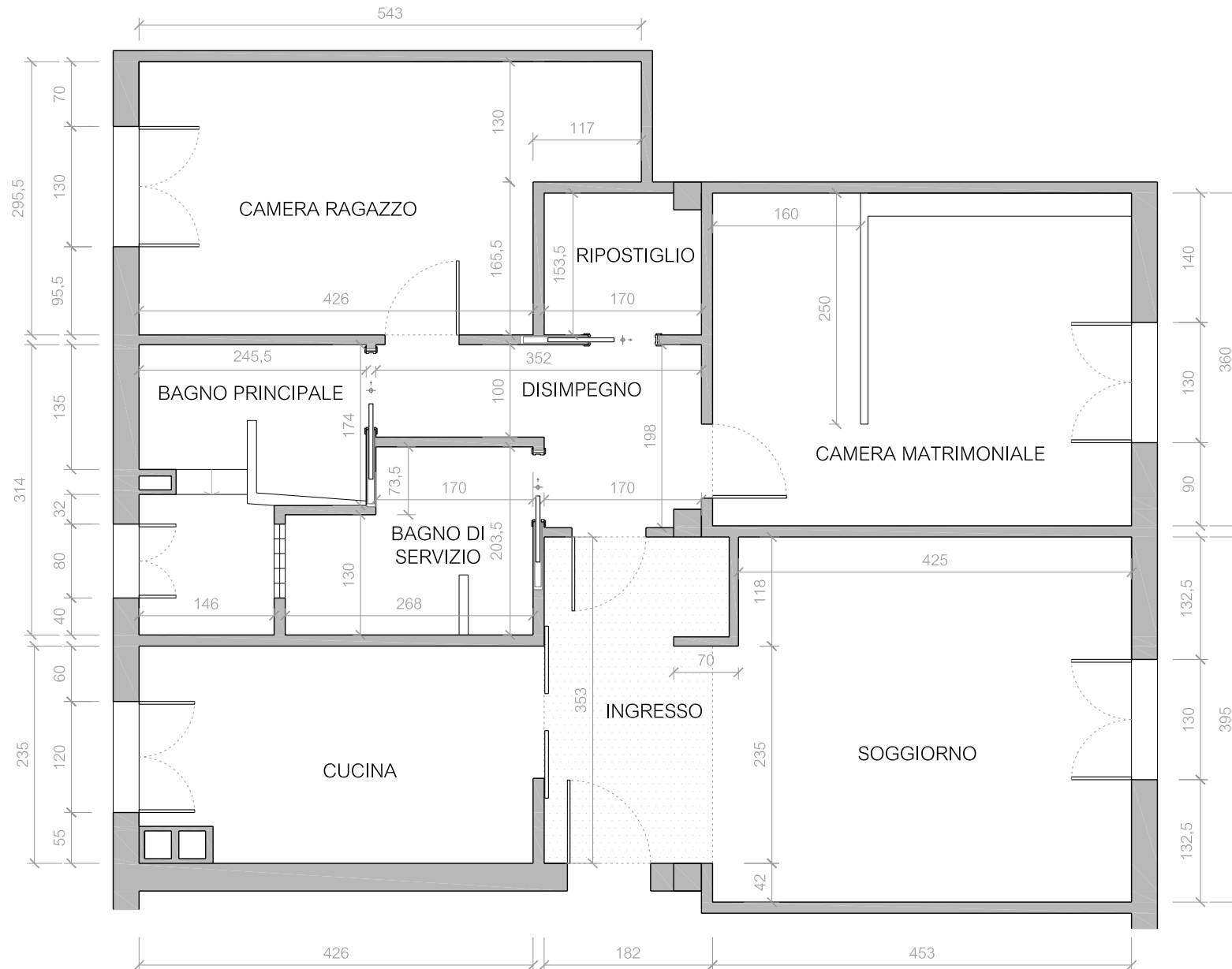
E' stato prediletto un layout che concentrasse tutti i nuovi impianti nella stessa area della casa, in prossimità dell'attuale scarico della rete idrosanitaria; in questo modo, l'intervento sarà realizzabile più facilmente e con minori costi.

L'uso di murature basse e partizioni trasparenti permette che gli ambienti siano illuminati naturalmente, anche in maniera indiretta.



# UNA CASA ACCOGLIENTE

un progetto di Elisabetta Massa e Laura Nicodemo - [www.progettiamodo.com](http://www.progettiamodo.com)



E' un progetto incentrato sul tema della relazione. L'intento è soprattutto quello di realizzare una casa accogliente, ospitale: massima fluidità agli ambienti relazionali, ma anche attenzione all'intimità delle stanze private. La nuova distribuzione prevede la separazione tra zona giorno e zona notte. Gli spazi destinati alla relazione sono interconnessi e permettono la fruizione libera degli ambienti, con barriere "morbide", visive più che fisiche.

Le camere, al contrario, si configurano come spazi privati, esclusivi, intimi. La camera matrimoniale è caratterizzata da un vestibolo che nasconde il letto; la camera del ragazzo, anch'essa con uno spazio destinato a guardaroba all'ingresso, è pensata per accogliere un amico in caso di necessità. L'accesso ad uno dei due bagni in prossimità della zona giorno fa sì che gli ospiti non invadano gli ambienti riservati alla famiglia.

Il bagno di servizio, pur non avendo un affaccio diretto all'esterno, gode dell'illuminazione naturale indiretta grazie ad una parete in vetrocemento. E' stata inoltre ricavata una nicchia lavanderia dove posizionare la lavatrice in modo da creare il minimo disagio con il passaggio dei nuovi impianti.

# UNA CASA ACCOGLIENTE

un progetto di Elisabetta Massa e Laura Nicodemo - [www.progettiamodo.com](http://www.progettiamodo.com)



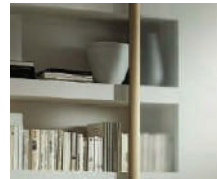
4 Vasca Junone di Hidrospace ([www.hidrospace.net](http://www.hidrospace.net))



6 La versatile ed ecologica poltrona-divano-letto Eclettica di Plinio il Giovane consente di ospitare un amico nella camera del ragazzo senza rinunciare alle comodità ed al design ([www.plinioilgiovane.it](http://www.plinioilgiovane.it))



5 Parquet industriale Stepping Floor frassino termotrattato colore bruno scuro di Tavar ([www.tavar.it](http://www.tavar.it))



7 La testata del letto matrimoniale può essere realizzata in cartongesso con nicchie contenitive.



11 Divano Blues di Cava ([www.cavadivani.it](http://www.cavadivani.it))



10 Poltrone Mad Chair di Poliform ([www.poliform.it](http://www.poliform.it))



9 Mobiletto Treca Interiors Paris ([www.treca-interiors-paris.com](http://www.treca-interiors-paris.com))

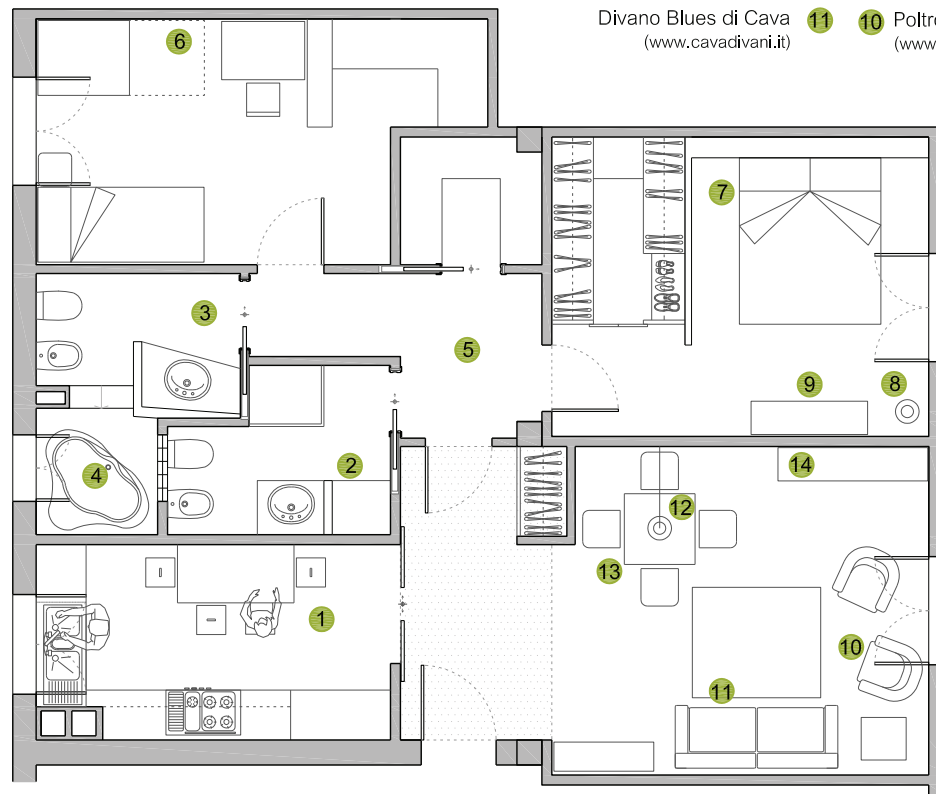


2 Il bagno è un po' retrò come la linea Ergo-nomic di Rexa Design ([www.rexadesign.it](http://www.rexadesign.it))

Gres porcellanato Petra Aeterna col.tema bianco di Iris Ceramica ([www.irisceramica.it](http://www.irisceramica.it))



1 Tavolo e sgabelli La Locanda di Calligaris ([www.calligaris.it](http://www.calligaris.it))



8 Lampada Pireo di Porada ([www.porada.it](http://www.porada.it))



12 Lampada Twiggy di Foscarini ([www.foscarini.com](http://www.foscarini.com))

Tavolo Recoleta di Cargo ([www.cargomilano.it](http://www.cargomilano.it))



14 Lettera originale dell'insegna "Versace" (<http://www.etsy.com/shop/TheItalicLetter>)

SOLUZIONI D'ARREDO