



UNA CASA PER QUATTRO

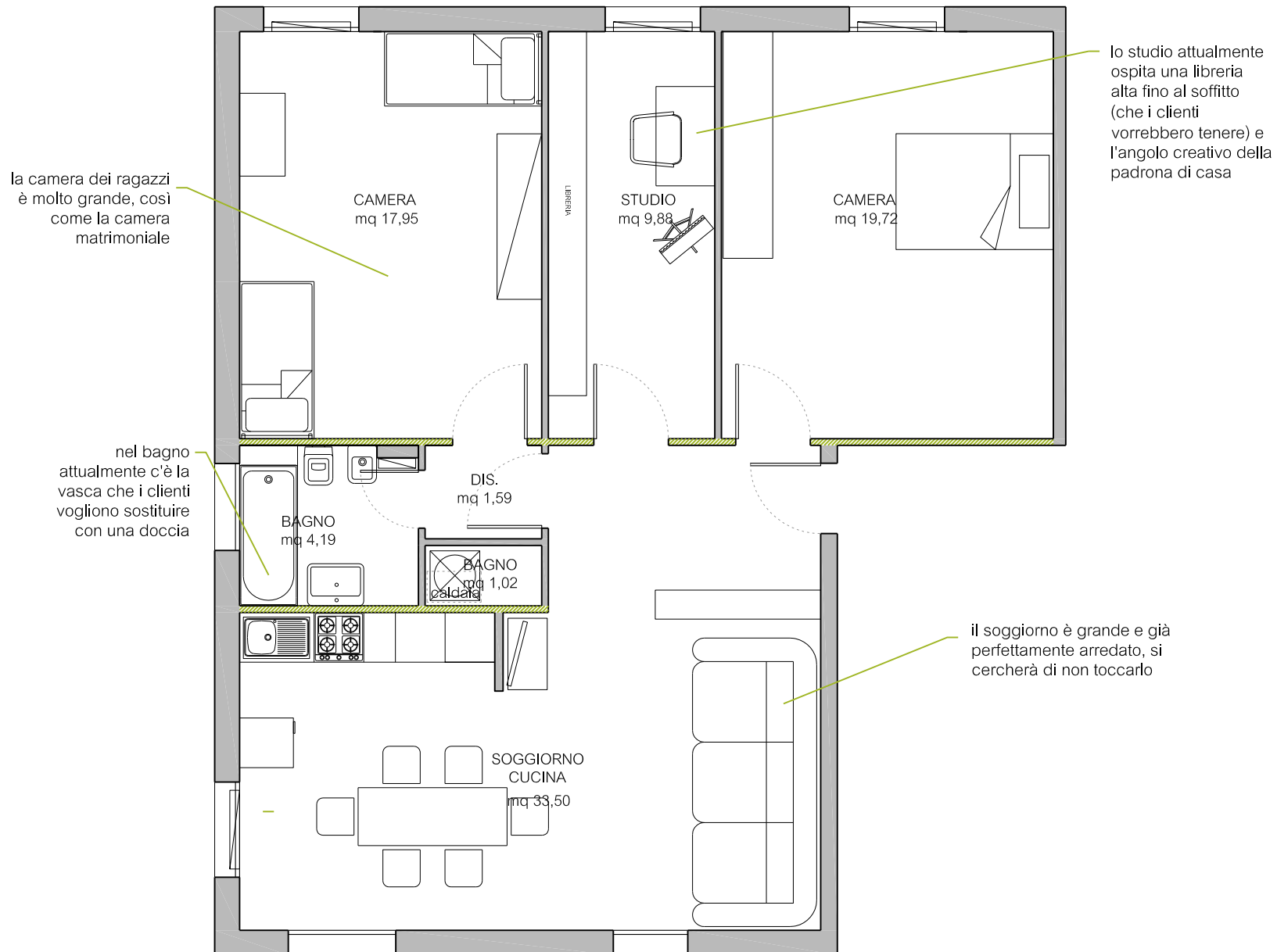
APRILE 2017

un progetto di Elisabetta Massa e Laura Nicodemo

www.progettiamodo.com

UNA CASA PER QUATTRO

un progetto di Elisabetta Massa e Laura Nicodemo - www.progettiamodo.com



INTERVENTO:
appartamento a Verona

CLIENTE:
famiglia con bambini di 9 e 7 anni

RICHIESTE:
ricavare una terza camera da letto e un secondo bagno;
ricavare un piccolo spazio per attività creative

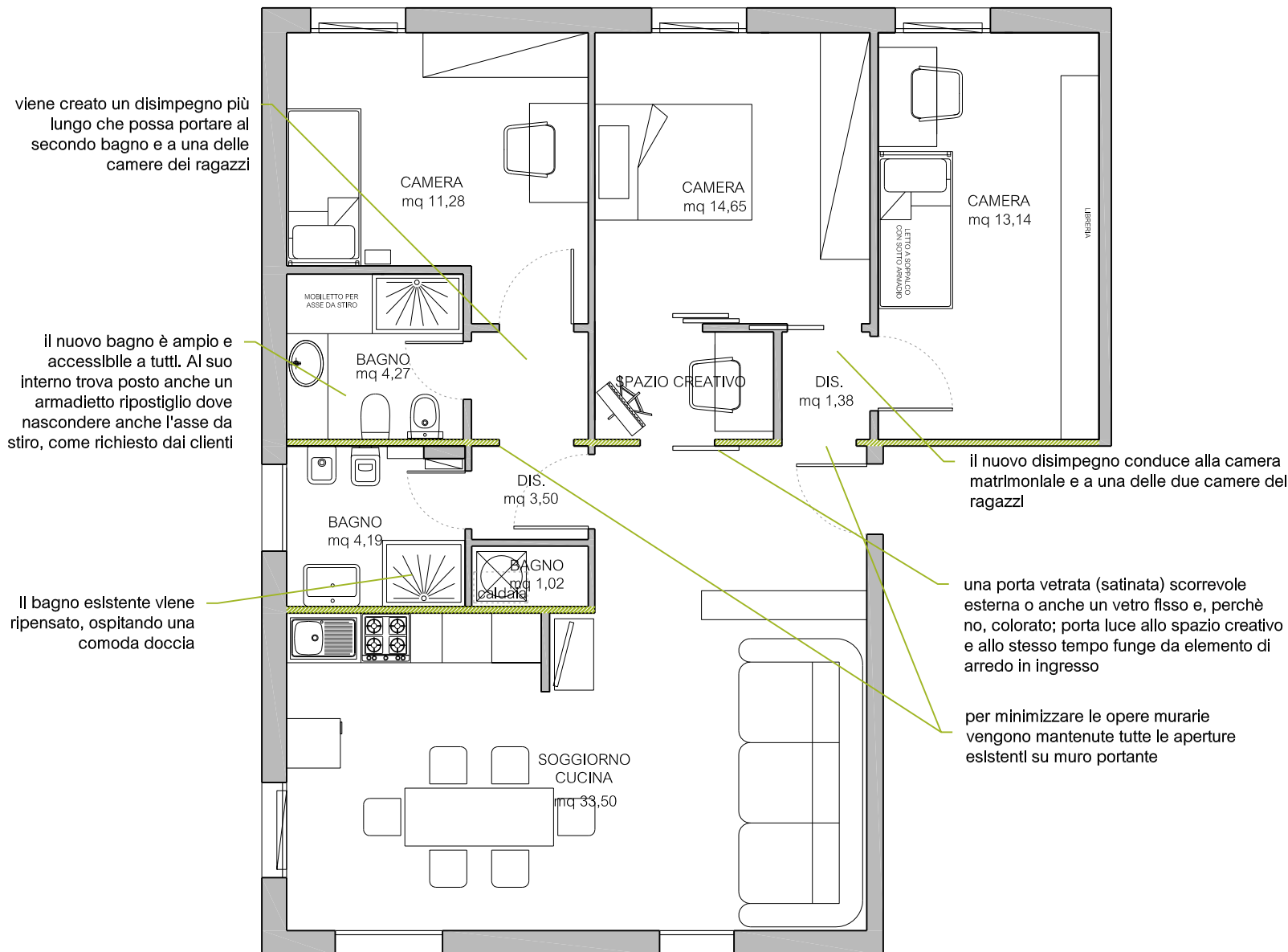
VINCOLI:
limitare il più possibile gli interventi murari

PUNTI DEBOLI:
il muro di confine tra camere e disimpegno e camere e bagno è portante (muri tratteggiati in pianta)

PUNTI DI FORZA:
le camere da letto sono molto ampie e permettono di ricavare gli spazi richiesti

UNA CASA PER QUATTRO

un progetto di Elisabetta Massa e Laura Nicodemo - www.progettiamodo.com

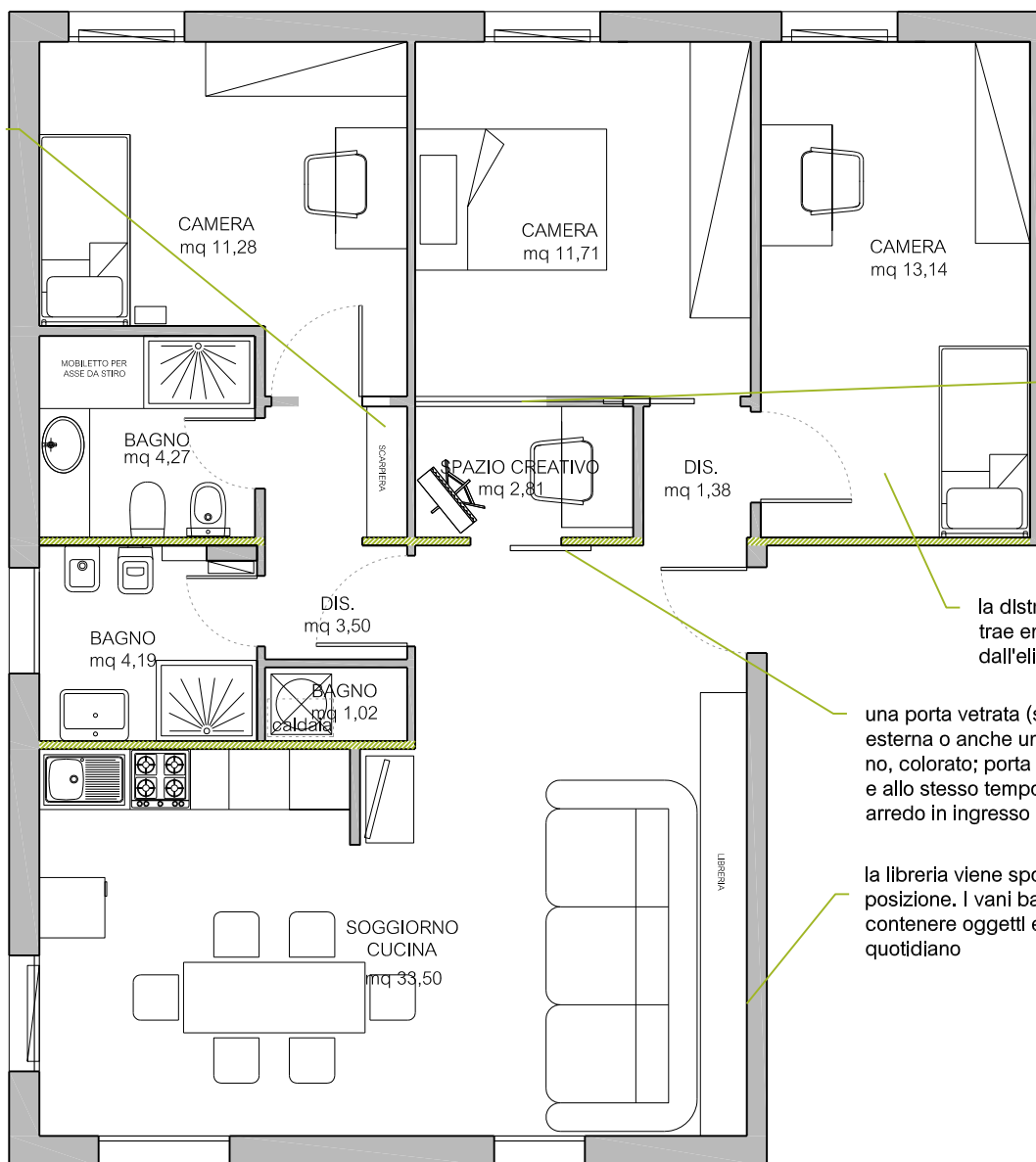


I bambini stanno crescendo e necessitano di avere ognuno la propria stanza. Inoltre, l'unico bagno della casa è un po' scomodo in una famiglia di quattro. Per cercare di minimizzare i lavori e quindi i costi, il secondo bagno viene previsto in adiacenza a quello esistente. In questo modo l'accesso agli scarichi sarà molto comodo e non si dovranno fare tracce nei pavimenti esistenti. Oltre a ricavare la terza stanza però, bisogna ricreare lo spazio creativo che attualmente si trova nello studio. Il progetto prevede di ricavare una piccola zona dedicata a questo uso, accessibile sia dalla camera matrimoniale sia dall'ingresso. Le porte scorrevoli dal lato camera la rendono ariosa ma all'occorrenza celabile alla vista in un batter d'occhio. La porta di collegamento con l'ingresso, scorrevole esterna e con vetro acidato, serve soprattutto per portare luce e per rendere meno angusto lo spazio di lavoro. La grande libreria (usata anche come scarpiera) che si trova attualmente nello studio viene spostata in una delle due camere dei ragazzi. Sarà necessario in questo caso prevedere un letto soppalco con l'armadio nella zona sottostante.

UNA CASA PER QUATTRO

un progetto di Elisabetta Massa e Laura Nicodemo - www.progettiamodo.com

nel disimpegno si crea spazio per una scarpiera realizzata su misura, in sostituzione di quella ricavata nella libreria



una vetrata fissa tipo sopra luce può essere una valida alternativa

la distribuzione della camera trae enorme giovamento dall'eliminazione della libreria

una porta vetrata (satinata) scorrevole esterna o anche un vetro fisso e, perchè no, colorato; porta luce allo spazio creativo e allo stesso tempo funge da elemento di arredo in ingresso

la libreria viene spostata in questa posizione. I vani bassi possono contenere oggetti e libri non di uso quotidiano

L'ipotesi alternativa prevede alcune migliorie che prevedono qualche costo in più ma rendono il progetto più completo.

Il varco di collegamento che si trova nel disimpegno viene spostato, in modo da ricavare lo spazio per una scarpiera realizzata su misura. Le spallette che riducono il varco dietro la porta di ingresso vengono eliminate. Questi interventi, pur riguardanti un muro portante, sono di piccola entità e potrebbero rientrare negli interventi classificati come di trascurabile importanza (bisognerà verificare nel regolamento comunale).

La libreria, che non è più necessario usare come scarpiera, viene spostata in salotto, dietro il divano. Nei vani bassi possono essere riposti oggetti di uso saltuario. Nella camera di uno dei ragazzi così si libera spazio per un bell'armadio e un letto tradizionale. Viene proposta un'alternativa alla chiusura dello spazio creativo.

Viene mantenuto l'accesso dal disimpegno e viene chiuso quello dal lato camera. Per mantenere una buona illuminazione si prevede un vetro fisso in alto tra i due locali.



- 1** SECONDO BAGNO
Vengono realizzati i muri necessari alla creazione del secondo bagno e del nuovo disimpegno.
- 2** SPAZIO CREATIVO
Vengono realizzati i muri per la creazione dello spazio creativo. Questo comporta anche il montaggio di due porte scorrevoli di cui almeno una vetrata satinata
- 3** **4** TERZA CAMERA
Viene spostato il muro di separazione tra lo studio e una delle camere, in modo da riproporzionare gli spazi a disposizione